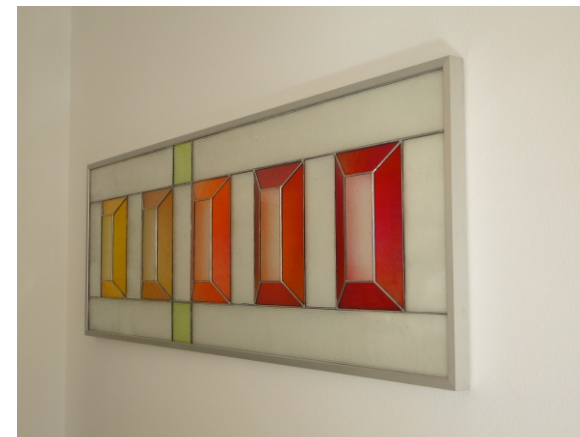


# Wandbild 3D - Fenster

© [www.inspiration-for-glass.com](http://www.inspiration-for-glass.com)





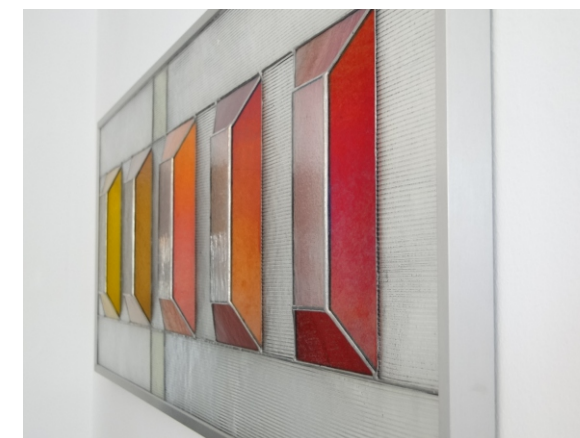
3D-Glasbild "Fenster"

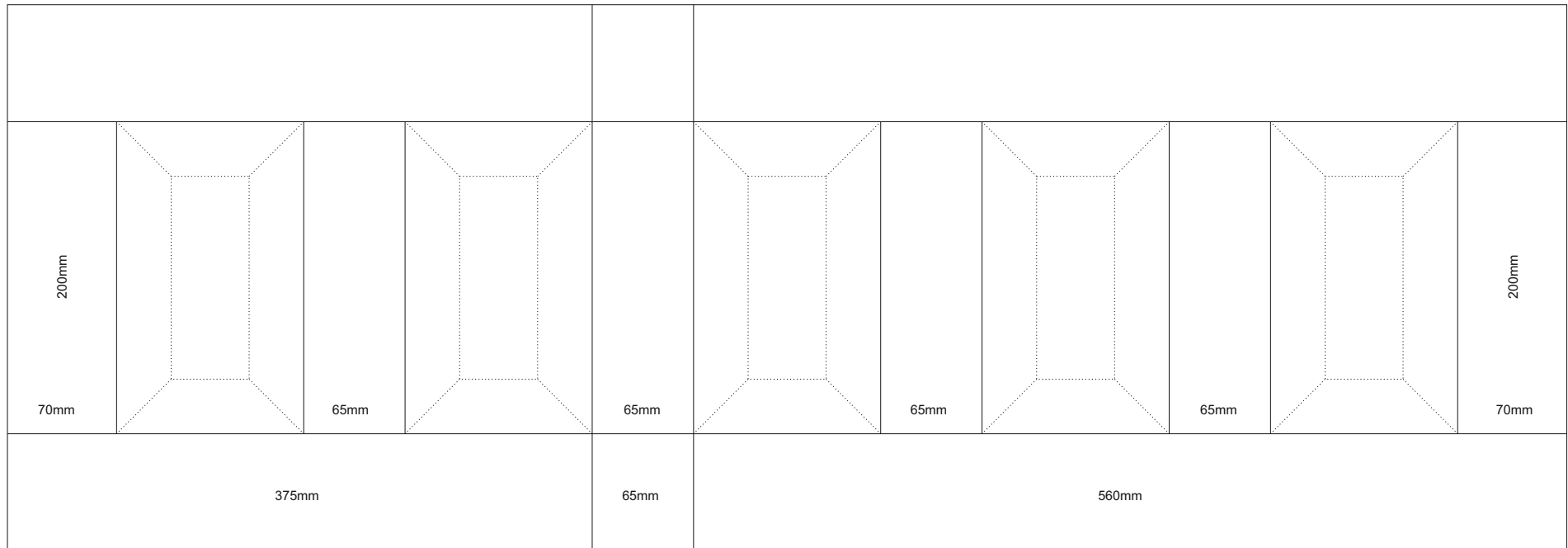
Originalgröße ca. 100 x 35 cm

Glasauswahl Beispiel:

gelb:	Bullseye 1320-30F iri
amber :	Bullseye 1137-31F iri
orange :	Bullseye 1125-31F iri
rötlich:	Bullseye 1305-31F iri
rot:	Bullseye 1122-31F iri
klar glatt:	Bullseye 1101-31F iri

Hintergrund	
klar struktur:	Bullseye 1101-44F iri



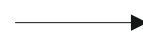


Maßstab 1:4

### Achtung !!

Löten Sie zuerst die fünf „Fenster“ fertig.

Messen Sie die Größe der Felder nach und passen  
entsprechend den „Hintergrund“ an.

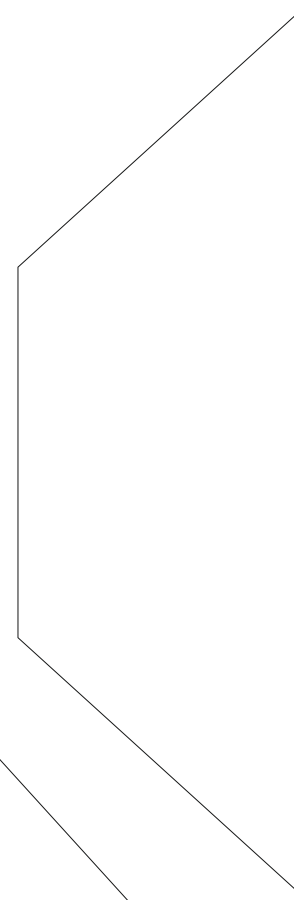


**Schnittmuster auf der nächsten Seite**

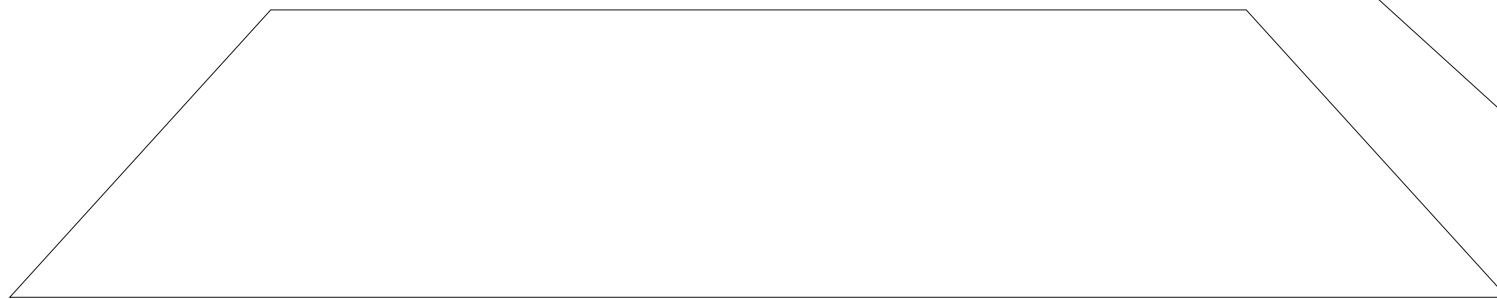
Schnittmuster in Originalgröße:



1 x pro Fenster



2 x pro Fenster



2 x pro Fenster